

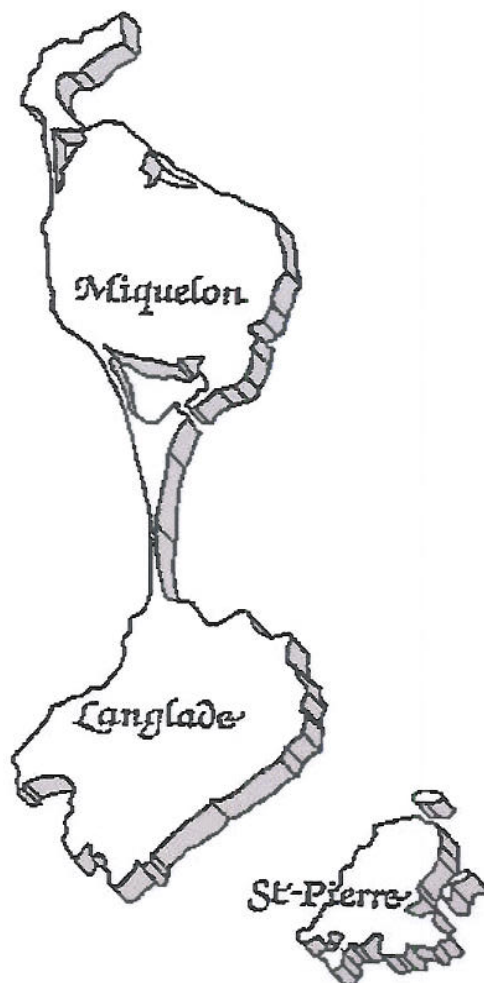


Ministère de l'emploi, de la cohésion sociale et du logement

SITUATION DE L'EMPLOI à SAINT-PIERRE ET MIQUELON

SYNTHESE MENSUELLE

Mars 2009



SAINT-PIERRE ET MIQUELON

Service du Travail, de l'Emploi et de la Formation Professionnelle

Angle des rues des Petits Pêcheurs et Abbé Pierre Gervain - B.P. 4212
97500 SAINT-PIERRE ET MIQUELON

☎ : 05.08.41.19.60 - 📠 : 05.08.41.19.61 - 📧 : stepf.975@travail.gouv.fr

Commentaires MARS 2009

353 demandeurs d'emploi sont inscrits en catégorie 1 à pôle emploi fin mars 2009 contre 352 en 2008 et 344 en février 2009.

Au plan catégoriel et par rapport à la demande globale en catégorie 1, 35% sont des jeunes de -31 ans (dont 21,2% de -25 ans), 41% sont des femmes, et 18,7% des chômeurs longue durée.

Au plan sectoriel, les demandeurs d'emploi de catégorie 1 se répartissent principalement dans le BTP et le secteur lié du transport et de la logistique (71 et 42), les services administratifs et commerciaux (41), celui des services aux personnes et à la collectivité (39) et celui de la distribution et de la vente (28).

Depuis le début de l'année, l'institution pôle emploi a reçu 55 offres d'emploi (dont 7 CDI, et 40 CDD supérieurs à 1 mois), et en a pourvu 41 (taux de satisfaction 74,5%).

Concernant les mesures de la politique de l'emploi, l'effectif en charge est de 12 personnes en contrats aidés dans le secteur non marchand, 8 dans le secteur marchand (CAE DOM), 1 en stage de formation et d'insertion professionnelle (SFIP individuel) et 13 bénéficient d'un Projet Initiative Jeune volet formation.

**SITUATION FLASH SUR L'EMPLOI
A SAINT-PIERRE ET MIQUELON**

MARS 2009

		Tendances sur 1 mois	Tendances sur 1 an
D.E.FM. (Catégorie 1)	353	↗ + 9	↗ + 1
Hommes	208	↗ + 8	↘ - 7
Femmes	145	↗ + 1	↗ + 8
Jeunes (<i>jusqu'à 30 ans révolus</i>)	124	→	↗ + 17
CLD 12 mois	49	↗ + 3	↗ + 7
D.E.E. (Demandes d'emploi enregistrées)	45	↗ + 13	[shaded]
D.E.S. (Demandes d'emploi sorties)	36	↗ + 2	[shaded]
CAE en cours	12	↘ - 1	↘ - 3
Emploi-Jeunes/conventions triennales	4	→	↘ - 5

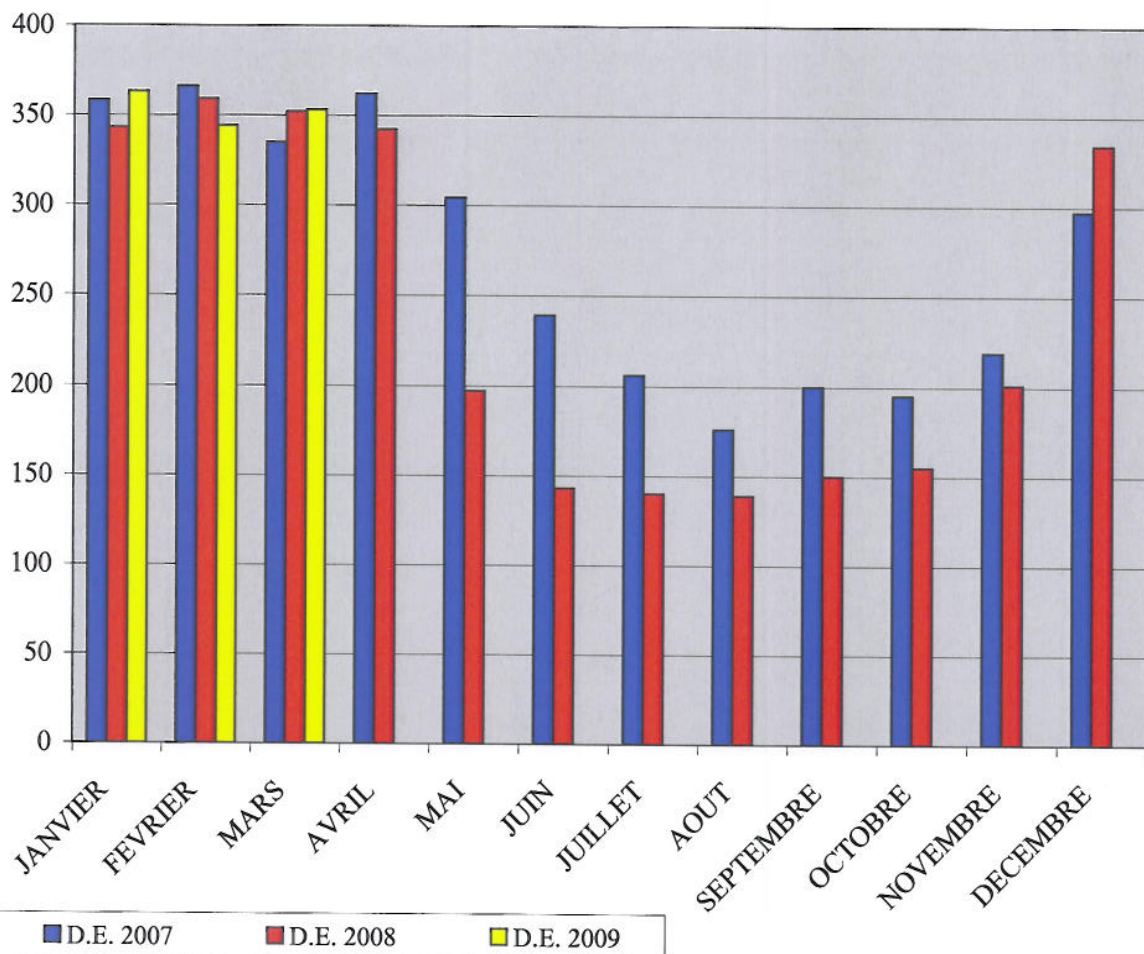
**SITUATION DE L'EMPLOI
SAINT-PIERRE ET MIQUELON**

MARS 2009

DEMANDEURS D'EMPLOI INSCRITS A L'ANPE EN FIN DE MOIS (DEFM)

Catégorie 1 : personne sans emploi, immédiatement disponible à la recherche d'un contrat à durée indéterminée à temps plein.

		Janv.	Fev.	Mars	Avril	Mai	Juin	Juillet	Août	Sept.	Oct.	Nov.	Déc.
2005	Nombre	358	375	364	376	273	229	204	191	183	173	185	252
	Evolution Annuelle	11,53%	11,94%	10,64%	9,94%	-10,20%	-0,43%	20,71%	12,35%	5,78%	-4,95%	-12,74%	-10,95%
2006	Nombre	354	341	337	347	320	230	197	192	210	208	214	250
	Evolution Annuelle	-1,12%	-9,07%	-7,42%	-7,71%	17,22%	0,44%	-3,43%	0,52%	14,75%	20,23%	15,68%	-0,79%
2007	Nombre	358	366	335	362	304	239	206	176	200	195	219	297
	Evolution Annuelle	1,13%	7,33%	-0,59%	4,32%	-5,00%	3,91%	4,57%	-8,33%	-4,76%	-6,25%	2,34%	18,80%
2008	Nombre	343	359	352	342	197	143	140	139	150	155	201	334
	Evolution Annuelle	-4,19%	-1,91%	5,07%	-5,52%	-35,20%	-40,17%	-32,04%	-21,02%	-25,00%	-20,51%	-8,22%	12,46%
2009	Nombre	363	344	353									
	Evolution Annuelle	5,83%	-4,18%	0,28%									



LE MARCHE DU TRAVAIL A SAINT-PIERRE ET MIQUELON

MARS 2009

		MARS 2009	FEVRIER 2009	MARS 2008	Variation en % par rapport	
					au mois précédent	même mois année précédente
D.E.F.M. Catégorie 1	ST-PIERRE	280	272	256	2,9%	9,4%
	MIQUELON	73	72	79	1,4%	-7,6%
	ARCHIPEL	353	344	335	2,6%	5,4%
Offre d'emploi non satisfaite en fin de mois	ARCHIPEL	10	3	5		
D.E.F.M. Indemnisés	ARCHIPEL	349	352	340	-0,9%	2,6%
<i>dont</i>						
D.E. en A.S.S.		9	11	17	-18,2%	-47,1%
Personnes en AS FNE		6	6	4	0,0%	50,0%

DEMANDEURS D'EMPLOI EN FIN DE MOIS

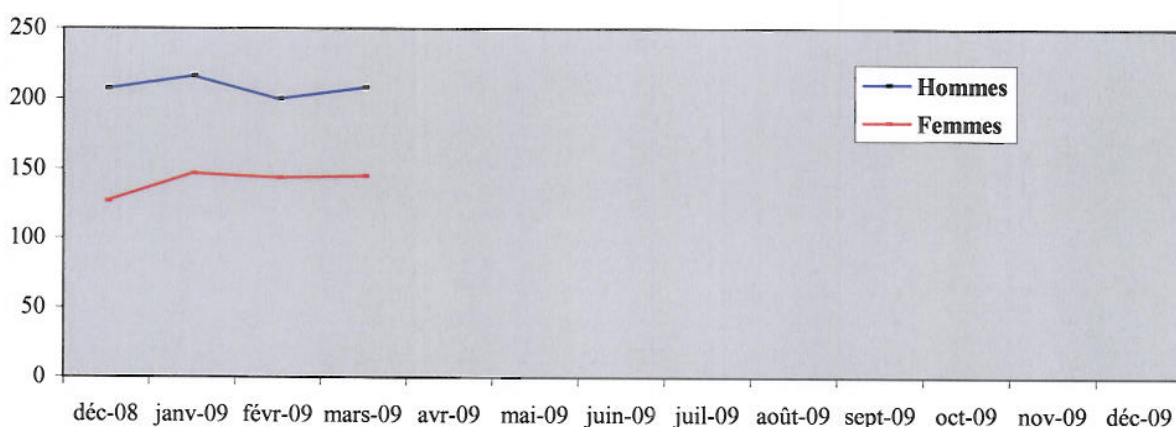
Catégorie 1	353	344	335	2,6%	5,4%
DE recherchant CDI à temps plein					
Catégorie 2	21	20	23	5,0%	-8,7%
DE recherchant CDI à temps partiel					
Catégorie 3	63	63	52	0,00%	21,15%
DE recherchant CDD temporaire ou saisonnier					
TOTAL 1 + 2 + 3	437	427	410	2,3%	6,6%
Catégorie 4	28	40	72	-30,00%	-61,11%
DE non immédiatement disponibles					
Catégorie 5	14	16	26	-12,50%	-46,15%
Changement d'emploi					
Catégorie 6	46	41	52	12,20%	-11,54%
DE non disponibles CDI temps plein					
Catégorie 7	3	3	2	0,00%	50,00%
DE non disponibles CDI temps partiel					
Catégorie 8	4	2	3	0,00%	33,33%
DE non disponibles CDD temporaire ou saisonnier					
TOTAL INTEGRAL	532	529	565	0,57%	-5,84%

**DONNEES LOCALES SUR LE CHÔMAGE PAR BASSIN D'EMPLOI
PAR TRANCHE D'ÂGE DES D.E.F.M. EN CATEGORIE 1
ET MESURE DU CHÔMAGE DE LONGUE DURÉE**

Mars 2009

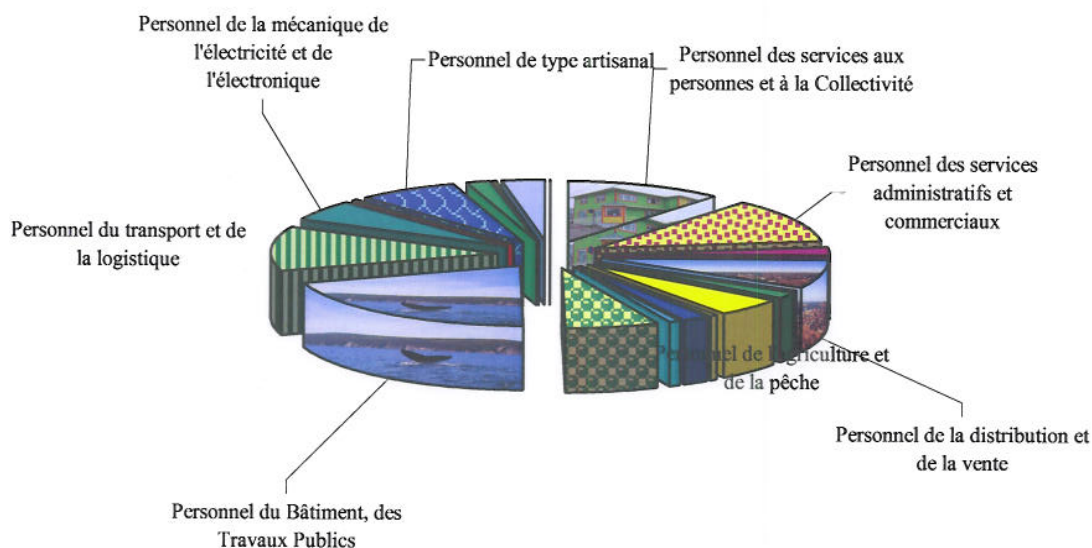
RUBRIQUES		BASSIN D'EMPLOI				ENSEMBLE DE L'ARCHIPEL		TAUX GÉNÉRAL
		SAINT-PIERRE		MIQUELON		DE L'ARCHIPEL		
		Données brutes	%	Données brutes	%	Données brutes	%	
Jeunes jusqu'à 30 ans	H	57	59%	18	67%	75	60%	21,25%
	F	40	41%	9	33%	49	40%	13,88%
	E	97	100%	27	100%	124		35,13%
de 31 à 49 ans	H	93	61%	19	53%	112	59%	31,73%
	F	60	39%	17	47%	77	41%	21,81%
	E	153	100%	36	100%	189		53,54%
50 ans et plus	H	14	47%	7	70%	21	53%	5,95%
	F	16	53%	3	30%	19	48%	5,38%
	E	30	100%	10	100%	40		11,33%
Ensemble des D.E.F.M.	H	164	59%	44	60%	208	59%	58,92%
	F	116	41%	29	40%	145	41%	41,08%
	E	280	100%	73	100%	353		100,00%

Chômage de longue durée		hommes	femmes	hommes	femmes	hommes	femmes	
		12/24 mois	16	21	4	8	20	
	<i>s-total</i>	37		12		49		
	24/36 mois	3	5	1	1	4	6	2,8%
	<i>s-total</i>	8		2		10		
	+ 3 ans	2	3	0	2	2	5	2,0%
	<i>s-total</i>	5		2		7		
	<i>s-total</i>	21	29	5	11	26	40	
	<i>total</i>	50		16		66		18,7%



DEMANDEURS D'EMPLOI au 31 mars 2009 PAR GRANDS SECTEURS D'ACTIVITES

SECTEURS D'ACTIVITES	ST-PIERRE	MIQUELON	TOTAL
11- Personnel des services aux personnes et à la Collectivité	38	1	39
12- Personnel des services administratifs et commerciaux	35	6	41
13- Personnel de l'industrie hôtelière	8	0	8
14- Personnel de la distribution et de la vente	21	7	28
21- Professionnels des arts et du spectacle	1	0	1
22- Professionnels de la formation initiale et continue	6	0	6
23- Professionnels de l'intervention sociale, du développement local et de l'emploi	15	2	17
24- Professionnels de la santé - Professions para-médicales	2	0	2
31- Professionnels de la santé - Professions médicales	0	0	0
32- Cadres administratifs et professionnels de l'information et de la communication	6	1	7
33- Cadres commerciaux	3	0	3
41- Personnel de l'agriculture et de la pêche	8	16	24
42- Personnel du Bâtiment, des Travaux Publics	56	15	71
43- Personnel du transport et de la logistique	36	6	42
44- Personnel de la mécanique de l'électricité et de l'électronique	12	8	20
45- Personnel des industries de Process	1	0	1
46- Personnel autres industries	0	0	0
47- Personnel de type artisanal	16	9	25
52- Techniciens industriels	6	0	6
53- Cadres techniques de l'industrie	1	0	1
61- Agents de maîtrise, techniciens et cadres techniques hors industrie	9	2	11
00- Divers	0	0	0
TOTAL	280	73	353

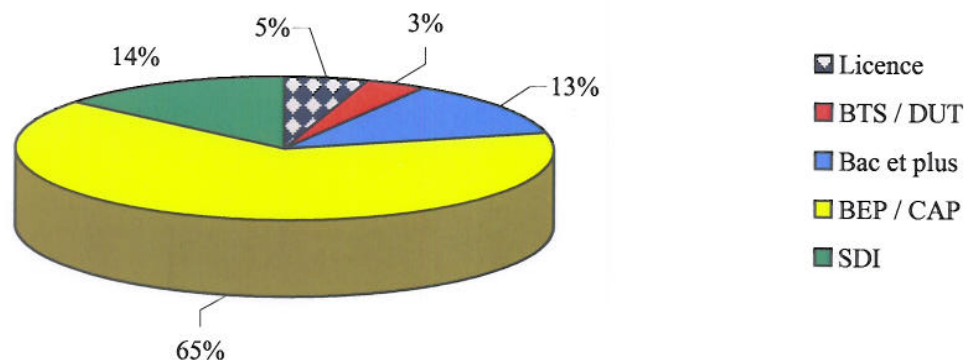


RÉPARTITION PAR NIVEAU DE FORMATION

MARS 2009

NIVEAUX	Nombre		
	Saint-Pierre	Miquelon	Total
Formation de niveau égal ou supérieur à celui de la Licence ou des Ecoles d'Ingénieurs (Équivalent au niveau II ou I de l'Éducation Nationale)	18	0	18
Formation du niveau du Brevet de Technicien Supérieur ou du Diplôme des Instituts Universitaires de Technologie et de fin de premier cycle de l'enseignement supérieur (Équivalent au niveau III de l'Éducation Nationale)	12	0	12
Formation de niveau équivalent à celui du Baccalauréat ou du Brevet Technicien Diplôme obtenu du Baccalauréat ou du Brevet de Technicien (Équivalent au niveau IV de l'Éducation Nationale)	40	5	45
Diplôme obtenu du Brevet d'Etudes Professionnelles (BEP) et du Certificat d'Aptitude Professionnelle (CAP) Formation du niveau BEP ou CAP (Équivalent au niveau V de l'Éducation Nationale)	180	48	228
Pas de formation allant au-delà de la fin de la scolarité obligatoire (Équivalent au niveau VI de l'Éducation Nationale)	30	20	50
TOTAL	280	73	353

Répartition sur l'Archipel



PRINCIPALES ACTIONS DE LA POLITIQUE DE L'EMPLOI

Données au 31 MARS 2009

	Flux du mois	Effectif en charge	CUMUL ANNÉE		
			2009	2008	2007
Emploi aidé dans le secteur non marchand					
- CAE (Contrat d'Accompagnement dans l'Emploi à/c 2006)		12			
. Conventions	1		2	40	52
. Avenants	1		1	12	13
- Emplois-Jeunes / Conventions pluriannuelles		4			
Emploi aidé dans le secteur marchand					
- <u>Contrats d'Accès à l'Emploi</u> (CAE-DOM)	1	8	1	5	6
- <u>Contrats en alternance</u>					
. Apprentissage	0	0	0	1	2
. Contrat de professionnalisation	0	0	0	5	0
- <u>Chômage partiel</u>					
. Nombre d'heures autorisées	0,00	0	0,00	700,00	16392,83
- <u>Créations d'entreprise</u>					
. Chéquiers conseil délivrés	0		0	3	3
. Projets Initiative Jeunes (volet création)	0		0	2	4
Insertion - Formation					
- SFIP Collectifs (entrées en stage)	0	0	0	26	26
- SFIP Individuels (entrées en stage)	0	1	1	1	7
- PIJ (volet Formation)	0	13	1	20	27
Accompagnement des restructurations - Préretraites					
- <u>FNE formation ou adaptation</u>		0			
. Conventions signées	0		0	0	0
. Bénéficiaires potentiels	0				
- <u>Allocations spécifiques FNE</u>					
. Bénéficiaires sur convention antérieure		6			
. Conventions signées	0	0			
. Bénéficiaires	0	0			
- <u>Allocations préretraite progressive</u>		0			
. Conventions signées	0				
. Bénéficiaires potentiels	0				

RÉPARTITION DES OFFRES D'EMPLOI DÉPOSÉES EN MARS

* type A : CDI

* type B : CDD supérieur à 1 mois

* type C : occasionnels < 1 mois

Saint-Pierre le, 21/04/09

NAF	Secteurs d'activités	Nature des contrats			Total
		type A *	type B *	type C *	
01, 02, 03	Agriculture, sylviculture et pêche		1		1
05 ... 09	Industries extractives				
10 ... 33	Industrie manufacturière		1		1
35	Production et distribution d'électricité, de gaz, de vapeur et d'air conditionné				
36 ... 39	Production et distribution d'eau ; assainissement, gestion des déchets et dépollution				
41, 42, 43	Construction			1	1
45, 46, 47	Commerce ; réparation d'automobiles et de motocycles		4		4
49 ... 53	Transports et entreposage	1	1	1	3
55, 56	Hébergement et restauration		5		5
58 ... 63	Information et communication				
64, 65, 66	Activités financières et d'assurance				
68	Activités immobilières				
69 ... 75	Activités spécialisées, scientifiques et techniques				
77 ... 82	Activités de services administratifs et de soutien		2		2
84	Administration publique		2		2
85	Enseignement		1		1
86, 87, 88	Santé humaine et action sociale		1		1
90 ... 93	Arts, spectacles et activités récréatives			1	1
94, 95, 96	Autres activités de services	1	4		5
97, 98	Activités des ménages en tant qu'employeurs ; activités indifférenciées des ménages en tant que producteurs de biens et services pour usage propre				
99	Activités extra-territoriales				
	Total	2	22	3	27

Sur les offres déposées en janvier **18** ont été pourvues, **7** sont en attente et **2** ont été annulées